



丝滑柔顺

BL Secret Soft Matte Lipstick



“

像蜡笔一样干燥紧绷的，
涂抹时会很累吧？

”

丝滑柔顺

BL Secret
Soft Matt Lipstick

惊人的显色！
惊人的保湿！
惊人的持久！
惊人的贴合！



柔顺涂抹的 出色延展性

像布丁一般柔顺，天鹅绒一般丝滑的
BL Secret Soft Matte Lipstick，
现在跟压力说拜拜~

是天鹅绒？
是唇膏？

迄今为止
还没有过
这样的口红！

BL Secret
Soft Matt Lipstick



山茶花的过敏性皮肤改善效果

表面虽然是哑光效果,但所含有的玫瑰果,
洋甘菊成分可保持皮肤的健康和滋润

薰衣草可使皮肤焕发生机散发自然香气

丝滑柔顺 *BL Secret* Soft Matt Lipstick 的秘密

1 山茶花



具有镇静皮肤及滋润效果
改善过敏性皮肤的效果

2 玫瑰果



具有帮助皮肤美白 水分保湿效果

3 芍药花



抗菌, 消炎作用及预防黑斑效果

4 卷丹



冷却并镇定肌肤的热气,
为干燥的皮肤注入湿气



5 薰衣草



帮助维持肌肤健康,
散发自然香气

6 洋甘菊



帮助维持肌肤状态, 阻止水分蒸发,
维持肌肤健康水润

7 洋蔷薇



使肌肤明亮透明, 带来清凉感
赋予肌肤活力与生机

由五种颜色组成，
单凭唇妆
也能轻松打造多种氛围

取向狙击
5种颜色



Scarlet
Emma
Bella
Jolie
Lucy



取向狙击 #01 *Bella* 清纯清新的柔和感觉的杏色



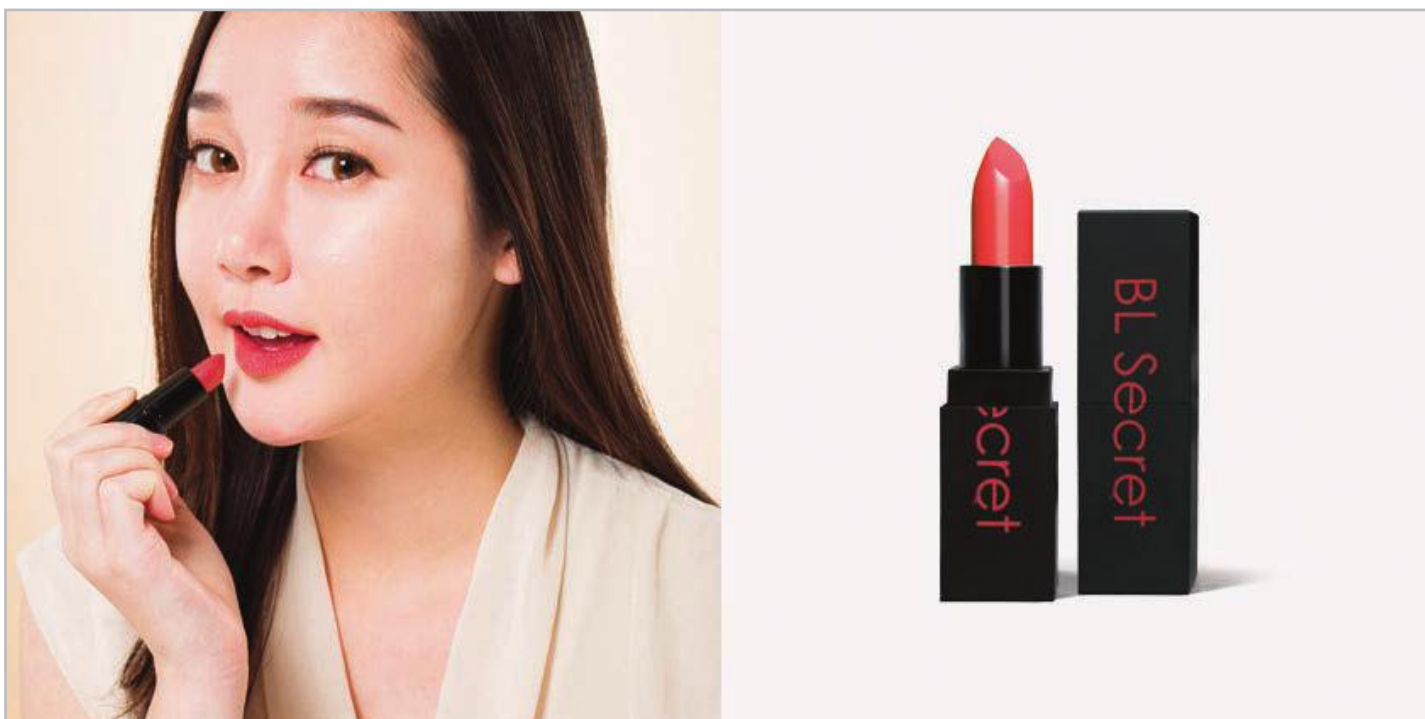
取向狙击 #02 *Jolie* 用Jolie来展现一下华丽活泼的感觉吧



取向狙击 #03 *Scarlet* 热情强烈的摩登氛围的红色



取向狙击 #04 *Emma* 清纯又干练的粉米色



取向狙击 #05 *Lucy* 能营造迷人氛围的颜色



1. 使用细腻的彩妆产品,不结块,显色好
2. 一次涂抹即可展现完美色彩
3. 如天鹅绒般轻柔的卓越涂抹性
4. 含有拥有优秀保湿效果的角鲨烷成分,可打造无角质,无浮粉的双唇
5. 清爽地贴合于嘴唇,持久保持

